

WDSF Правила и ограничения на костюмите

Тези Правила и ограничения на костюмите са в съответствие с решението на Годишно общо събрание на WDSF и важат за всички състезания, разрешени от WDSF. Ръководствата на държавите, членки на WDSF могат да налагат допълнителни ограничения за облеклата по тяхна преценка за националните си състезания, които не са WDSF-именувани събития.

WDSF Президиума си запазва правото да налага допълнително специфични ограничения или общи по друг начин, да измени или да позволи освобождаване от ограничения за конкретни събития.

Основни:

1. Състезателите-жени не могат да носят къси панталони, шорти или трика самостоятелно, но могат да бъдат носени заедно с пола. Състезателите-жени задължително трябва да носят пола, рокля или дълги панталони. Полите и роклите трябва да създават специфична форма за всяка дисциплина (ST и LA). При роклите за Стандарт, роклята на момичетата трябва да има дълга пола, която покрива поне двете колена; ако полата има цепка, то тя не трябва да започва по-високо от коляното. При роклитеза Латиноамерикански танци, момичетата може да имат поли направени от плат, ресни, пера, мъниста или всякакъв друг подходящ материал, и могат да имат цепки или да бъдат отворени от двете страни, стига полата винаги да покрива изцяло гашите отпред и отзад когато момичето стои право.
2. Костюмът на състезателите задължително трябва да покрива интимните части на състезателя (интимна зона)
3. Роклята и гримът на момичетата трябва да съответстват на тяхната възраст и състезателно ниво, в което участват.
4. С цел създаването на по-модерна визия на Спортните Танци се препоръчва за възрастовите групи: Junior II, Youth, Adult и Senior, сако с риза с яка и вратовръзка, или елек с риза с яка и вратовръзка
5. Състезателите не могат да използват религиозни символи като декорация или бижута за декорация, но могат да използват религиозни символи като част от техните лични бижута
6. Председателят има пълното право да изисква от всеки състезател да премахне част от бижутата или костюма/роклята по всяко време, ако смята че тази част представлява опасност за самия състезател или другите участници.
7. Състезателите могат да участват в състезания с костюмите, които се изискват в по-ниския състезателен клас.
8. Председателят може да дисквалифицира от състезанието всеки състезател, който не спазва тези ограничения или не спазва указанията на Съдията по ограниченията по време на състезанието, и също така може да накара Главния Секретар да отнеме всички точки дадени на такъв състезател във всяко едно състезание, в което той/тя не спазва зададените ограничения.

Правило за добър вкус

Всяка употреба на материал, или цвят, или конструкция, или друго средство , която създава впечатление, че правилата за костюмите са нарушени, ще се счита за нарушение на правилата, ако това е мнението на Съдията по ограниченията, дори и да няма нарушение на прекия текст на тези правила.

Санкции

Ако двойката не е облечена спрямо тези правила и получи предупреждение от Съдията по ограниченията, състезателите трябва да направят така че, да влязат в ограниченията или ще бъдат дисквалифицирани.

НЕЗАБАВНО от Председателя на WDSF Sports Director, ако е на място. Президиума може да наложи допълнителни наказания като забрана за участие в състезание, за състезатели които многократно не спазват органиченията.

Дефиниция на терминологията

Няма ограничение/ No Restriction (NR) - по дадената точка няма ограничения

Непозволено/Not Allowed (NA)

Само позволено/ Only Allowed (OA)

Интимна зона/ Intimacy Area (IA) - части от тялото, които трябва да бъдат покрити от непрозрачни материали или прозрачни материали покрити с непрозрачни материали. Ако за костюма на състезателите се използва телесен цвят, то той трябва да бъде SwD.

Правила

За дамите:

- Прашки не са позволени (NA)
- Гащички в телесен цвят не са позволени (NA)
- Гърдите задължително трябва да бъдат покрити
- Разстоянието между чашките на гърдите трябва да не е по-малко от 5 см
- Зона на формата/Shape Area (SA) - минимум зона, която трябва да бъде покрита. Прозрачни материали са позволени в тези зони, всеки цвят е позволен.

Основен материал - създава формата на роклята

- С бляскави ефекти (металически, блясък, пайети, ...)
- Без бляскави ефекти

Декорация - всичко, което е фиксирано върху основния материал, коса, кожа:

- С бляскави ефекти (кристални камъни, пайети, мъниста, перли, ...)
- Без бляскави ефекти (пера, цветя, панделки, ресни, дантелени апликации, панделки,...)

Щипки за вратовръзка, капси, копчета за ръкавели, токи не се считат за декорация

Бедрена линия/ Hip Line (HL) - горната линия на гащичките (височина)

- Права хоризонтална линия, която минава над линията между хълбоците отпред и над горната част на цепката отзад (intergluteal line), която не трябва да се вижда

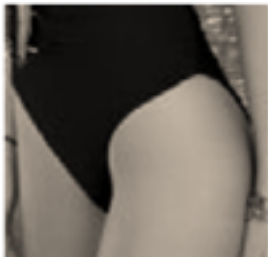
Линия на гащичките/ Panty Line (PL) - долната част на гащичките (височина)

- Задна част - целите задни части са покрити
- Предна част - следва линията между сгъвката на крака и тялото

Следващата илюстрация показва минималното покритие изисквано от това правило:



Следващата илюстрация показва непозволеното изрязване изисквано от това правило:



Разстоянието между Бедрената линия и линията на гащичките трябва да е повече от 5 см.

Точка на отваряне на мъжката риза/ Man`s Top Opening Point (TOP) - точката където ризата или потника може да бъде отворен

- Централно от токата на колана или централно от горната линия на панталоните


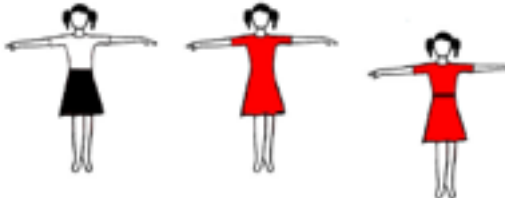

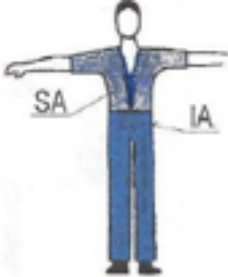
Цветовете:

- Само черен/ Black Only (Bo)
- Черен/ Black (B)
- Бял/ White (W)
- Телесен цвят/ Skin color (S) - същия цвят като цвета на кожата на състезателя по време на състезание (с тен)
- Телесен цвят с декорация/ Skin color with Decoration (SwD)
- Какъвто и да е цвят/ Any Color (C) - всеки цвят включително и смесени/преливащи
- Всеки цвят без телесен цвят/ Any color except skin color (CnS)
- Един цвят без телесен цвят/ One color except skin color (C1nS)

Дълги ръкави/ Long Sleeves/ed (LS)- дължина до китката, подгънати ръкави не са позволени

Грим - включва лицев грим, изкуствен тен, изкуствени нокти и изкуствени мигли

Бижу за декорация - бижу което е създадено за да бъде част от танцувалния костюм

1. Танцувална рокля - Само позволено				
Дисциплина	Мъже		Жени	
	Стандарт	Латина	Стандарт	Латина
Juvenile	<p>W LS риза или W/Bo поло риза Bo панталони/ сатен. Странични ленти са позволени Bo вратовръзка/папионка Bo чорапи</p> 		<p>W блуза трико с трико или същия T-Shirt Bo пола (прикачена)</p> <p>проста C1nS C1nS рокля + пола гащички цвят</p> 	
Junior 1	<p>W LS риза или W/Bo поло риза Bo елек по избор Bo панталони W папионка да се носи с риза с яка В вратовръзка да се носи с чиста риза Bo чорапи</p> 	<p>С риза/потник (вкарана в панталона или отвън) TOP - гръдна кост CnS панталони</p> 	<p>Рокля за състезание J1 - CnS Други - С</p> <p>Рокли от две части не са разрешени</p>	<p>Рокля за състезание J1 - CnS Други - С</p> <p>Рокли от две части са разрешени, стига горната част да не е само горнище (bikini top)</p>

Junior 2 Youth Adult Senior	B Сако (B панталони B Сако W риза B вратовръзка Или W издължена риза W папионка) ИЛИ B Фрак (B панталони, B фрак W фрак, W риза, W папионка)	C риза/потник CnS панталони		
				

2. Декорации, Бляскави ефекти

Партньор	Мъже/Момчета		Жени/Момичета	
Дисциплина	Стандарт	Латина	Стандарт	Латина
Juv	Всякакви декорации - NA Основни материали с бляскав ефект - NA		Всякакви декорации - NA Основни материали с бляскав ефект - NA	
Jun 1			Декорации с бляскави ефекти - NA (Декораций без бляскав ефект са позволени) Основни материали с бляскав ефект - NA	
Jun 2 - Sen	NR			

3. Обувки, чорапи, чорапогащници

Партньор	Мъже/Момчета		Жени/Момичета	
Дисциплина	Стандарт	Латина	Стандарт	Латина
Juv	Токче: може да бъде 2,5 см Чорапи трябва да се носят		Токче: блок, може да е 3,5 см С чорапи са поъзволени Чорапогащници: телесен цвят OA , на дупки: NA	
Jun 1	Обувки: NR		Токче: може да е макс 5 см, къси чорапи са позволени, чорапогащници на дупки NA	
Jun 2 - Sen	NR			

4. Прически				
Партньор	Мъже/Момчета		Жени/Момичета	
Дисциплина	Стандарт	Латина	Стандарт	Латина
Juv	Ако косата е дълга трябва да се носи на опашка		Декорации, изкуствени коси (части) и цветен спрей - NA	
Jun 1			Декорации с бляскави ефекти и цветен спрей - NA (Декорации без бляскав ефект са позволени)	
Jun 2 - Sen			NR	

5. Грим				
Партньор	Мъже/Момчета		Жени/Момичета	
Дисциплина	Стандарт	Латина	Стандарт	Латина
Juv, Jun 1	Грим - NA			
Jun 2 - Sen	NR			

6. Бижу за декорация (не лично бижу)				
Партньор	Мъже/Момчета		Жени/Момичета	
Дисциплина	Стандарт	Латина	Стандарт	Латина
Juv	Бижу за декорация - NA			
Jun 1	Бижу за декорация с бляскави ефекти - NA (Бижу за декорация без бляскави ефекти са позволени)			
Jun 2 - Sen	NR			

Апендикс 1: Костюм, мъжки, Juvenile

Горно

- W чиста риза с дълги ръкави или **W/Bo** поло
- Лъскави платове или такива с мотиви: **NA**
- Риза с подвита яка: **NA**
- Навити ръкави: **NA**
- Трябва да е вкарана в панталона



Панталони

- Лъскави платове или такива с мотиви: **NA**
- Странична сатенена лента е позволена

Апендикс 2: Рокля, момиче, Juvenile

Комбинация от различни материали в един и същи цвят е позволена. Ако прозрачни материали са използвани, те трябва да са в линия с непрозращ материал в същия цвят. Надипляне и плисиране са позволени.

А. Линии на врата- позволени линии, дурги - **NA**



В. Ръкави - позволени линии, дурги - **NA**



С. Поли

- чисти или плисирани, направени от минимум 1 и максимум 3 полу кръга - ОА, една проста кръгла долна пола е позволена, по-голяма долна пола - **NA**
- набори на полата и долната пола, поставяне на корсети, използването на корда в подгъва на полата не е позволено - **NA**
- Дължината не трябва да е повече от 10 см над коляното и не по-дълга от малко под капачката на коляното
- Позволени линии, дурги - **NA**



2. Нови позволени стилове



Примери:

